

BOLETIM COVID-19 SÃO GOTARDO

Período: Semana 13/2020 a 17/2021 (22/03/20 a 24/04/21). (Atualizado: 25/04/21 16h33m)

SÍNDROME GRIPAL NOTIFICADOS

9999

SRAG NOTIFICADOS

313

COVID-19 CONFIRMADOS

2370

COVID-19 RECUPERADOS

2224

COVID-19 DESCARTADOS

4045

COVID-19 CASOS ATIVOS

89

* SÍNDROME GRIPAL: Total notificados = 11.388, sendo 9.999 de residentes em São Gotardo e 1.389 de residentes em outros municípios.

ALA CLÍNICA (Ocupação = 43%)

02 São Gotardo
04 Outros municípios

UTI (Ocupação = 80%)

04 São Gotardo
04 Outros municípios

TESTES ANTICORPOS DISPONÍVEIS

915

TESTES ANTÍGENOS DISPONÍVEIS

1025

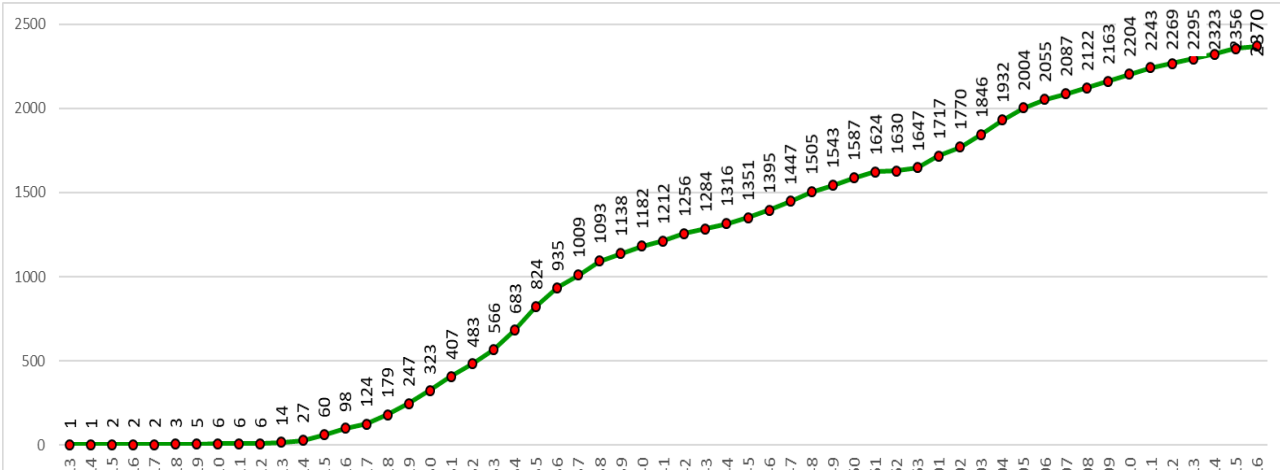
ÓBITOS SUSPEITOS

0

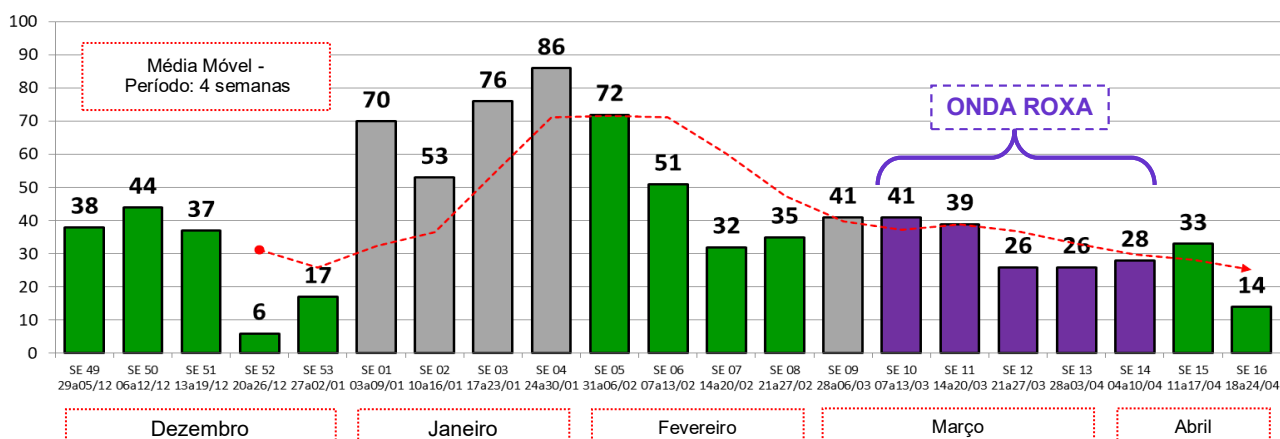
ÓBITOS CONFIRMADOS

57

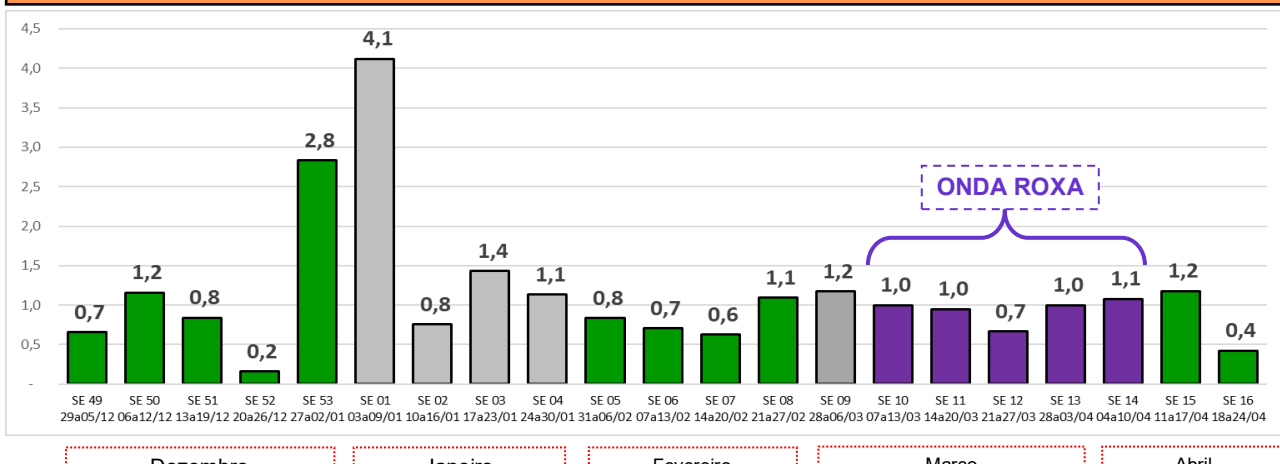
DISTRIBUIÇÃO ACUMULADA POR SEMANA EPIDEMIOLÓGICA DE NOTIFICAÇÃO



DISTRIBUIÇÃO POR SEMANA EPIDEMIOLÓGICA DE NOTIFICAÇÃO

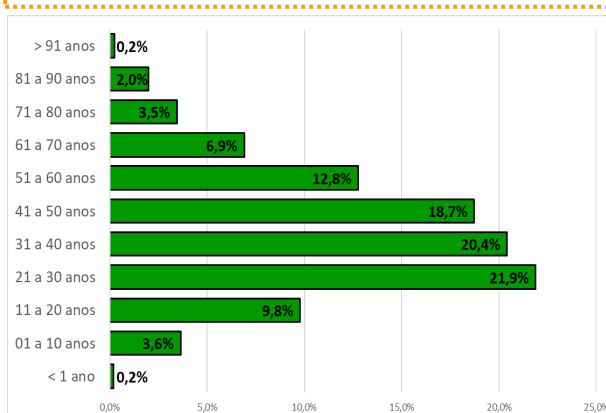


TAXA DE CONTAMINAÇÃO POR SEMANA EPIDEMIOLÓGICA DE NOTIFICAÇÃO

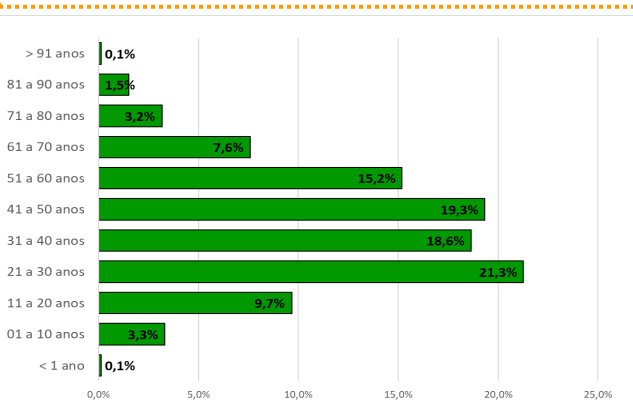


PERFIL DOS CASOS CONFIRMADOS

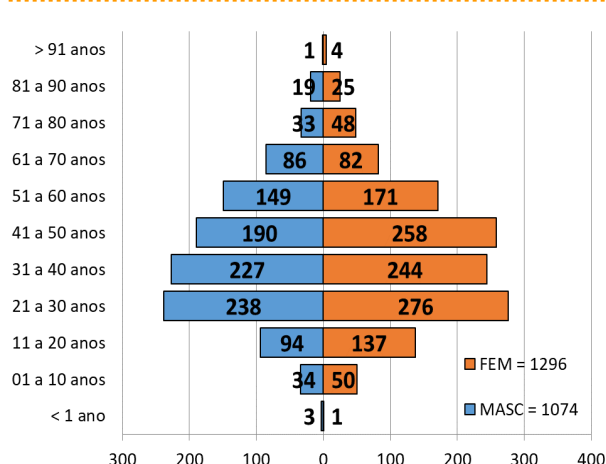
% FAIXA ETÁRIA ANO 2020



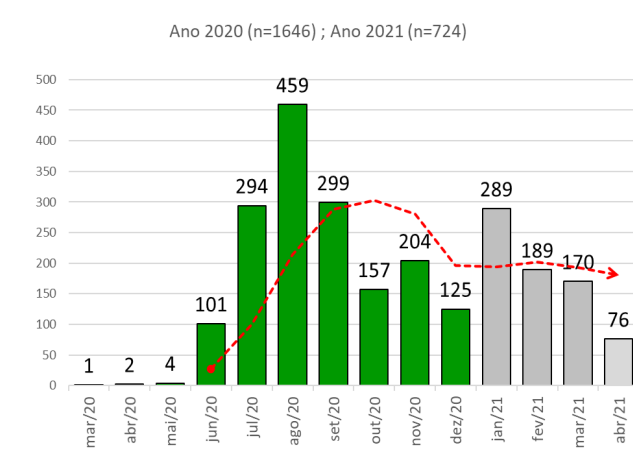
% FAIXA ETÁRIA ANO 2021



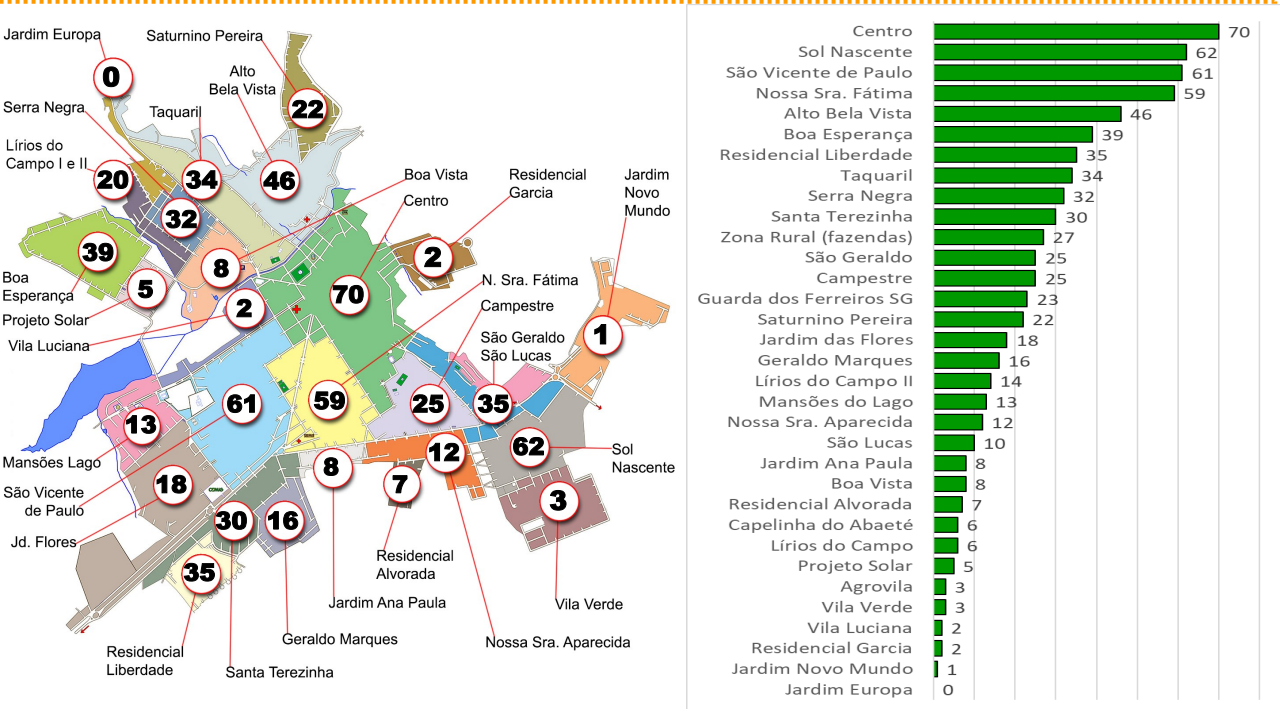
FAIXA ETÁRIA E SEXO (Total).



POR MÊS DE NOTIFICAÇÃO



DISTRIBUIÇÃO POR BAIRRO DE RESIDÊNCIA — ANO 2021



PERFIL DOS ÓBITOS CONFIRMADOS (n=57)

SEXO

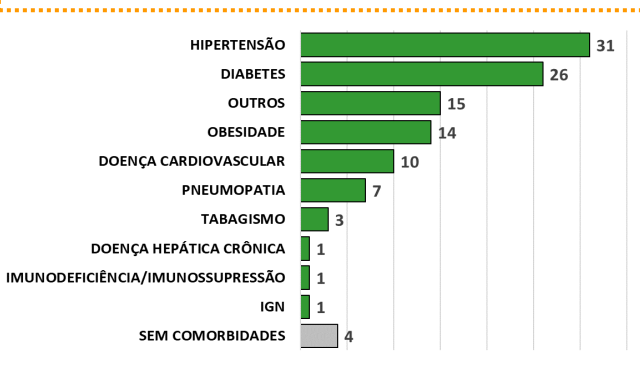


30



27

COMORBIDADES

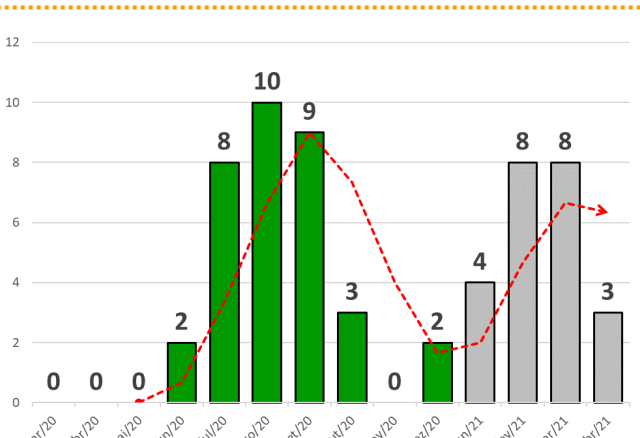


* Os casos que evoluíram a óbito podem ter mais de uma comorbidade.

LETALIDADE POR FAIXA ETÁRIA

DADOS DE 24/04/2021 ÀS 18H00M			
FAIXA ETÁRIA	TOTAL POSITIVOS = 2370	ÓBITOS = 57	TAXA LETALIDADE
< 1 ano	4	0	0%
01 a 10 anos	84	0	0%
11 a 20 anos	231	0	0%
21 a 30 anos	514	0	0%
31 a 40 anos	471	2	0,4%
41 a 50 anos	448	3	0,7%
51 a 60 anos	320	8	2,5%
61 a 70 anos	168	19	11,3%
71 a 80 anos	81	15	18,5%
81 a 90 anos	44	9	20,5%
> 91 anos	5	1	20%
TX. GERAL	2370	57	2,4%

ÓBITOS POR MÊS DE OCORRÊNCIA



Óbito mais jovem:

35 anos

Óbito mais idoso:

93 anos

77% dos óbitos em pacientes com:

Mais de 60 anos

Média de idade dos óbitos:

68 anos

91% dos óbitos confirmados com

Comorbidade

Taxa Letalidade 2020:

2,1%

Taxa Letalidade 2021:

3,2%

Taxa Letalidade Geral:

2,4%

Acesse:
Prefeitura São Gotardo



PREFEITURA DE
SÃO GOTARDO
Administração para todos
2021-2024

SECRETARIA MUNICIPAL
DE SAÚDE

Acesse:
Painel Covid-19 MG



MINAS
GERAIS
GOVERNO DIFERENTE.
ESTADO EFICIENTE.

Acesse:
Informações MS

