

BOLETIM COVID-19 SÃO GOTARDO

Período: Semana Epidemiológica 13 a 44 (22/03/20 a 31/10/20). (Atualizado: 02/11/20 18h30m)

SÍNDROME GRIPAL NOTIFICADOS

3377

SRAG NOTIFICADOS

182

COVID-19 CONFIRMADOS

1297

COVID-19 RECUPERADOS

1160

COVID-19 DESCARTADOS

1886

ALA CLÍNICA: (14 leitos existentes)

1 internado

UTI: (10 leitos existentes)

0 internado

TESTES ANTICORPOS DISPONÍVEIS

500

TESTES ANTÍGENOS DISPONÍVEIS

150

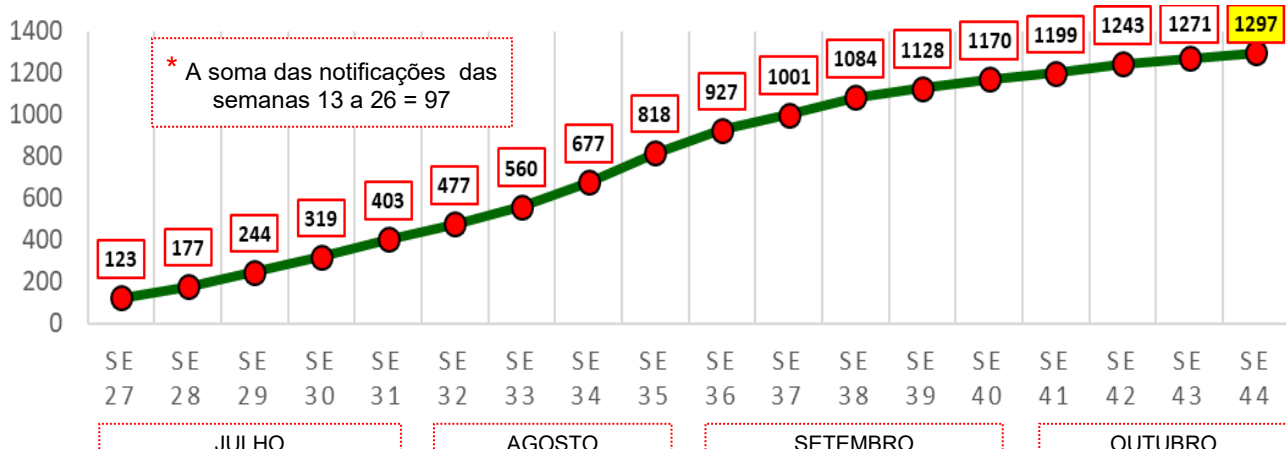
ÓBITOS SUSPEITOS

7

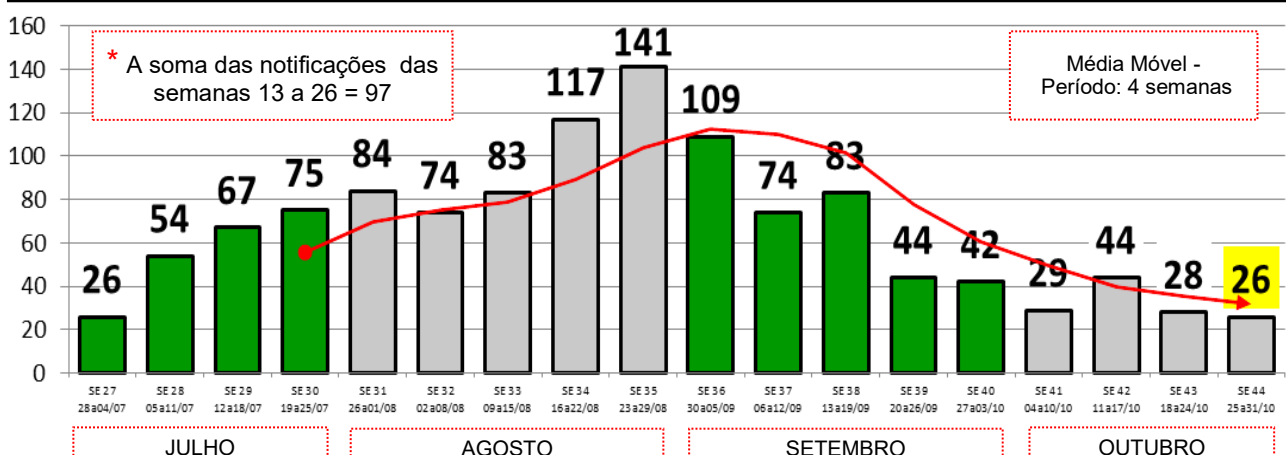
ÓBITOS CONFIRMADOS

29

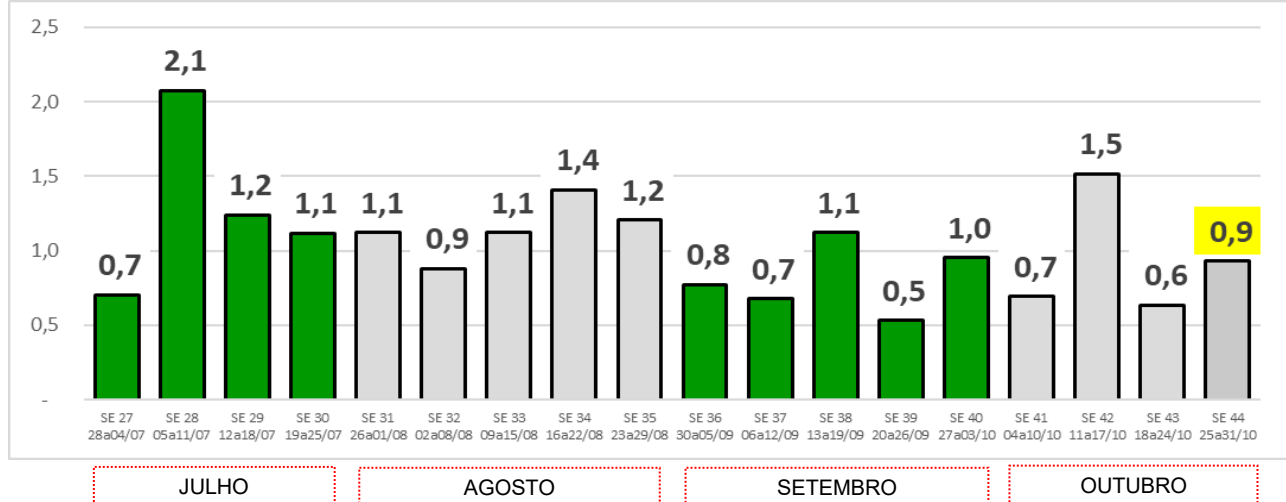
DISTRIBUIÇÃO ACUMULADA POR SEMANA EPIDEMIOLÓGICA DE NOTIFICAÇÃO



DISTRIBUIÇÃO POR SEMANA EPIDEMIOLÓGICA DE NOTIFICAÇÃO



TAXA DE CONTAMINAÇÃO POR SEMANA EPIDEMIOLÓGICA DE NOTIFICAÇÃO



PERFIL DOS CASOS CONFIRMADOS

SEXO

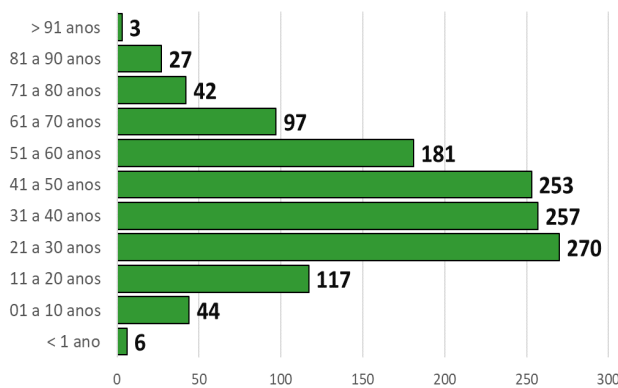


613

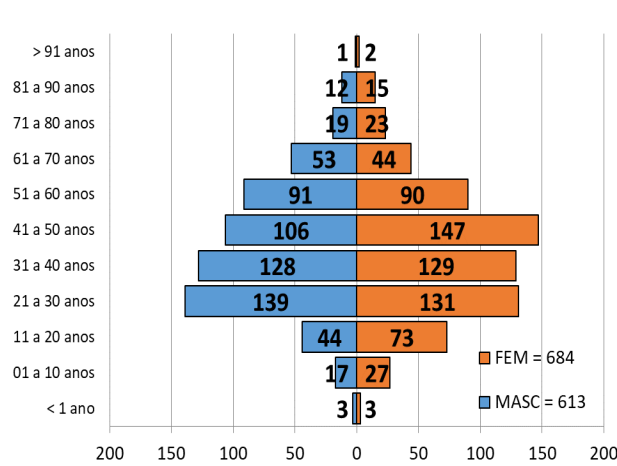


684

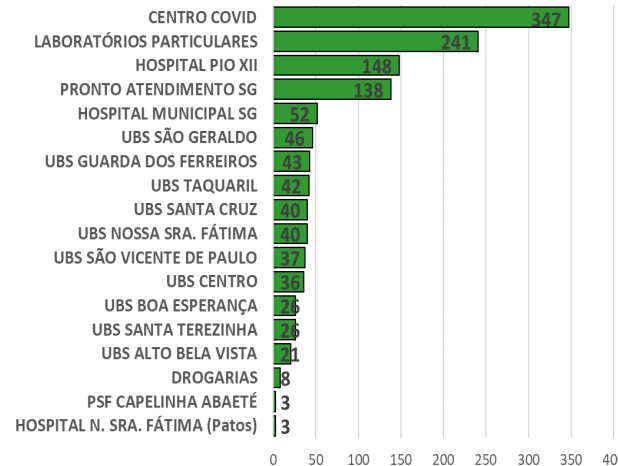
FAIXA ETÁRIA



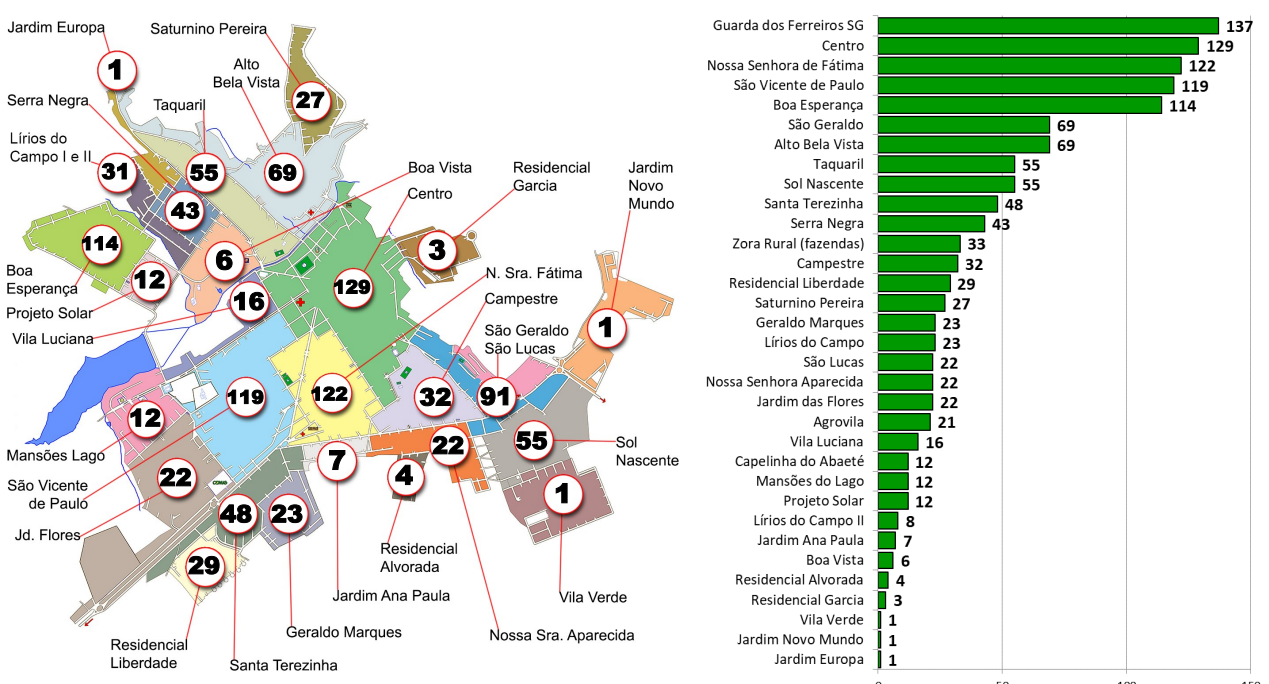
FAIXA ETÁRIA E SEXO



FONTE NOTIFICADORA



DISTRIBUIÇÃO POR BAIRRO DE RESIDÊNCIA



PERFIL DOS ÓBITOS CONFIRMADOS (n=29)

SEXO

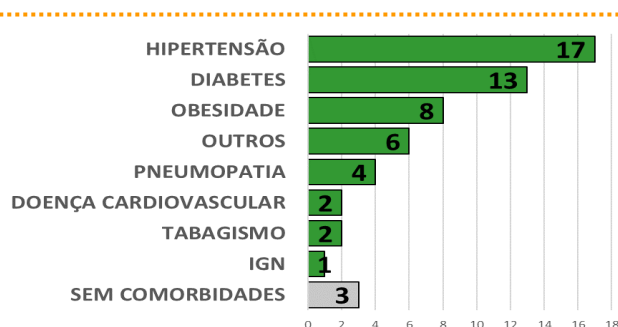


17



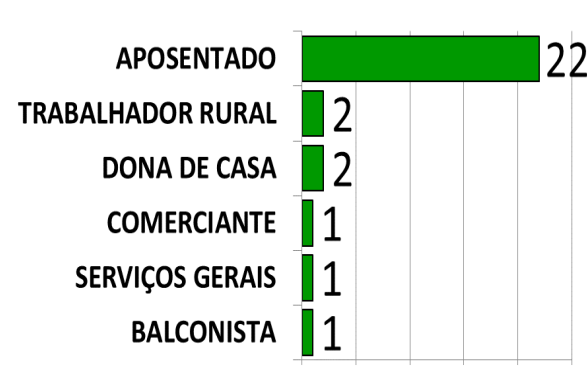
12

COMORBIDADES

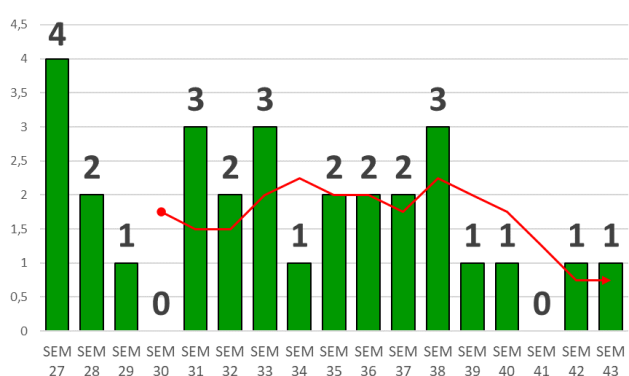


* Os casos que evoluíram a óbito podem ter mais de uma comorbidade.

OCUPAÇÃO



ÓBITOS POR SEMANA



Óbito mais jovem:

35 anos

Óbito mais velho:

88 anos

86% dos óbitos em pacientes com:

Mais de 63 anos

Taxa de letalidade:

2,3%

Média da idade dos óbitos:

69 anos

86% dos óbitos confirmados com:

Comorbidade

Acesso: Prefeitura São Gotardo



SECRETARIA MUNICIPAL DE SAÚDE
VIGILÂNCIA EPIDEMIOLÓGICA
Rua Olímpio Gonçalves de Resende, 63 - Centro
Tel. (34) 3671 8221
E-mail.: vigilanciasaogotardo@gmail.com

Acesso: Censo: Covid-19



Acesso: Informações MS

